



АДМИНИСТРАЦИЯ НИЖНЕВАРТОВСКОГО РАЙОНА
Ханты-Мансийского автономного округа – Югры

ПОСТАНОВЛЕНИЕ

от 06.06.2024

№ 744

г. Нижневартовск

Об утверждении документации
по планировке территории

В соответствии со статьей 45 Градостроительного кодекса Российской Федерации, постановлением Правительства Российской Федерации от 12.05.2017 № 564 «Об утверждении Положения о составе и содержании документации по планировке территории, предусматривающей размещение одного или нескольких линейных объектов», постановлением Правительства Ханты-Мансийского автономного округа – Югры от 22.07.2022 № 351-п «Об установлении в 2022–2024 годах случаев утверждения без проведения общественных обсуждений или публичных слушаний проектов генеральных планов, проектов правил землепользования и застройки муниципальных образований Ханты-Мансийского автономного округа – Югры, проектов планировки территории, проектов межевания территории и проектов, предусматривающих внесение изменений в указанные документы», постановлением администрации района от 18.09.2019 № 1853 «Об утверждении Порядка подготовки документации по планировке территории и принятия решения об ее утверждении для размещения объектов на территории Нижневартовского района»:

1. Утвердить документацию по планировке территории для объекта «Самотлорское месторождение. Нефтегазосборный трубопровод 0,890 км» в составе:

1.1. Основная часть проекта планировки территории согласно приложению 1.

1.2. Основная часть проекта межевания территории согласно приложению 2.

2. Контроль за выполнением постановления возложить на заместителя главы района по земельным ресурсам, муниципальному имуществу, природопользованию и архитектуре М.Г. Горичеву.

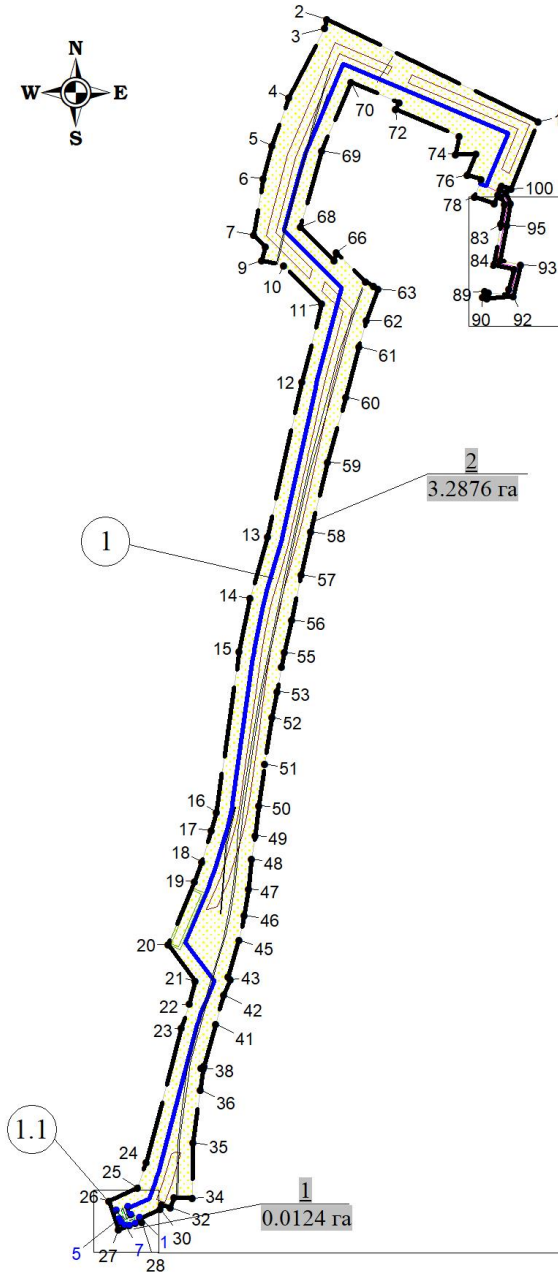
Глава района

Б.А. Саломатин

Основная часть проекта планировки территории 1. Проект планировки территории. Графическая часть

1.1. Чертеж границ зон планируемого размещения линейного объекта

Основная часть проекта планировки территории для размещения линейного объекта «Самотлорское месторождение. Нефтегазосборный трубопровод 0,890 км»
Землепользователь: АО «Самотлорнефтегаз» Масштаб (1:5 000)

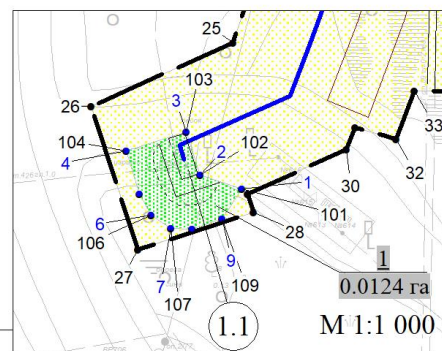
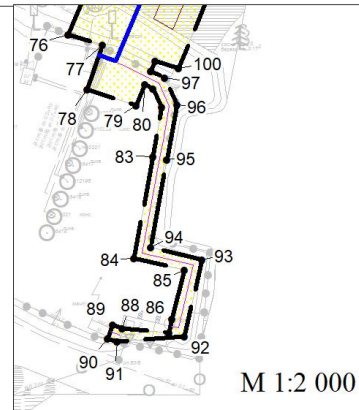


Экспликация зон планируемого размещения

Номер	Наименование
1	«Самотлорское месторождение. Нефтегазосборный трубопровод 0,890 км»

Экспликация проектируемых объектов

Номер	Наименование
1	Нефтегазосборный трубопровод от куста скважин №1101 до точки врезки в нефтегазосборный трубопровод куста скважин №1304
1.1	Узел 2



УСЛОВНЫЕ ОБОЗНАЧЕНИЯ:

- граница зоны планируемого размещения линейных объектов
- ось проектируемого нефтепровода
- ось проектируемой кабельной эстакады
- 1**
0.0124 га - номер зоны планируемого размещения линейного объекта, на период эксплуатации/ площадь зоны размещения
- 2**
3.2876 га - номер зоны планируемого размещения линейного объекта, на период строительства/ площадь зоны размещения
- 1.1** - номер проектируемого объекта

- 1** - номер характерных точек границы зоны планируемого размещения линейного объекта, на период эксплуатации
- 1.1** - номер характерных точек границы зоны планируемого размещения линейного объекта, на период строительства
- граница зоны размещения линейных объектов, на период эксплуатации объектов
- граница зоны размещения линейных объектов, на период строительства объектов

2. Положение о размещении линейных объектов

2.1. Наименование, основные характеристики (категория, протяженность, проектная мощность, пропускная способность, грузонапряженность, интенсивность движения) и назначение планируемых для размещения линейных объектов, а также линейных объектов, подлежащих реконструкции в связи с изменением их местоположения

Документацией по планировке территории для объекта «Самотлорское месторождение. Нефтегазосборный трубопровод 0,890 км» (далее – проектируемый объект) предусматривается размещение следующих линейных объектов:

Нефтегазосборный трубопровод от куста скважин №1101 до точки врезки в нефтегазосборный трубопровод куста скважин №1304.

Основные технико-экономические показатели в части проектируемого объекта приведены в таблице 1.

Таблица 1

Наименование технико-экономического показателя	Единица измерения	Показатели
Общая протяженность проектируемого нефтегазопровода	м	1019,24
Объем добычи нефти по проектируемому нефтегазопроводу	м3/сут	335,112

Категория трубопровода - С (средняя).

Класс трубопроводов - III. Р max возм. = 4,0 Мпа.

Примечание: * - технико-экономические показатели линейных объектов подлежат уточнению при архитектурно-строительном проектировании.

Нефтегазосборные трубопроводы предназначены для подачи добываемой на кустах скважин жидкости в нефтегазосборную систему и дальнейшего транспорта на пункт сбора КСП, ДНС Самотлорского месторождения на подготовку.

Начальным пунктом нефтегазопровода является граница кустов скважин, конечным пунктом является подключение к существующему узлу задвижек.

2.2. Перечень субъектов Российской Федерации, перечень муниципальных районов, городских округов в составе субъектов Российской Федерации, перечень поселений, населенных пунктов, внутригородских территорий городов федерального значения, на территориях которых устанавливаются зоны планируемого размещения линейных объектов

В административном отношении район работ расположен в границах Самотлорского лицензионного участка в Нижневартовском районе, Ханты-Мансийском автономном округе - Югре, около 20 км севернее г. Нижневартовска.

Лицензия на право пользования недрами Самотлорского участка выдана АО «Самотлорнефтегаз» (НК Роснефть).

Проектируемый объект располагается в пределах земель промышленности, земель лесного фонда Нижневартовского лесничества:

Нижневартовского участкового лесничества, Нижневартовского урочища кв. 407.

Проектируемый объект расположен в зоне с особыми условиями использования территории – приаэродромной территории аэродрома Нижневартовск в подзоне № 4. Проектируемый объект не относится к объектам, размещение которых запрещается в 4 подзоне приаэродромной территории аэродрома Нижневартовск.

Воздействие на земельные ресурсы связано с отчуждением земель в долгосрочную аренду для строительства и размещения проектируемого объекта.

Расчет полосы отвода земельных участков для выполнения работ по строительству коридора коммуникаций производится с учетом норм отвода земель для размещения магистральных трубопроводов.

2.3. Перечень координат характерных точек границ зон планируемого размещения линейных объектов

Перечень координат характерных точек границы зоны планируемого размещения линейного объекта, на период эксплуатации

№	X	Y
1	962267.62	4434634.04
2	962269.52	4434628.21
3	962275.57	4434626.33
4	962272.90	4434617.94

5	962266.88	4434619.84
6	962263.93	4434621.42
7	962262.09	4434624.19
8	962262.06	4434627.14
9	962263.48	4434631.25

Перечень координат характерных точек границы зоны планируемого размещения линейного объекта, на период строительства

№	X	Y
1	963029.99	4434911.64
2	963101.03	4434764.35
3	963095.03	4434762.74
4	963046.65	4434737.95
5	963013.48	4434726.29
6	962990.25	4434720.07
7	962950.98	4434713.76
8	962942.99	4434721.64
9	962933.26	4434719.34
10	962929.87	4434734.57
11	962903.20	4434760.86
12	962848.89	4434747.09
13	962740.91	4434723.18
14	962698.19	4434711.00
15	962661.24	4434703.58
16	962549.53	4434687.58
17	962536.75	4434684.33
18	962514.88	4434677.66
19	962501.11	4434672.65
20	962457.39	4434654.12

21	962431.77	4434672.84
22	962416.22	4434668.62
23	962399.21	4434663.14
24	962305.80	4434638.75
25	962287.98	4434632.85
26	962279.13	4434613.11
27	962259.15	4434619.61
28	962264.34	4434635.64
29	962266.94	4434634.80
30	962273.12	4434648.59
31	962276.13	4434649.74
32	962274.49	4434655.51
33	962281.26	4434657.99
34	962281.02	4434670.88
35	962319.41	4434671.61
36	962356.01	4434676.61
37	962370.78	4434678.64
38	962371.52	4434677.24
39	962372.35	4434678.85
40	962373.04	4434678.94
41	962401.93	4434686.92

42	962422.39	4434692.85
43	962433.19	4434697.43
44	962435.02	4434696.05
45	962460.29	4434703.55
46	962477.50	4434707.24
47	962496.17	4434710.11
48	962516.68	4434712.19
49	962532.97	4434714.39
50	962554.03	4434716.98
51	962582.83	4434721.40
52	962615.34	4434726.53
53	962633.11	4434729.66
54	962650.54	4434733.06
55	962660.61	4434735.16
56	962683.06	4434740.01
57	962714.87	4434746.87
58	962744.88	4434753.24
59	962793.09	4434764.95
60	962838.10	4434777.43
61	962873.62	4434786.96
62	962891.57	4434792.10
63	962913.66	4434800.19
64	962915.76	4434796.94
65	962918.87	4434791.46
66	962938.97	4434771.24
67	962933.45	4434769.70
68	962956.79	4434746.23
69	963009.49	4434761.03
70	963057.23	4434781.16
71	963042.98	4434814.95
72	963038.64	4434812.36
73	963019.93	4434856.73
74	963007.21	4434853.98
75	963007.61	4434868.33
76	962992.65	4434862.02
77	962989.76	4434871.53
78	962977.45	4434867.40
79	962972.94	4434880.84
80	962978.92	4434883.36
81	962977.69	4434885.67
82	962972.58	4434888.09
83	962958.73	4434885.54
84	962930.37	4434880.28
85	962927.13	4434894.44
86	962913.57	4434890.92
87	962909.67	4434890.04
88	962910.91	4434876.98
89	962911.90	4434874.35
90	962908.16	4434872.95

91	962907.17	4434875.58
92	962908.70	4434894.34
93	962930.13	4434899.24
94	962933.41	4434884.92
95	962958.01	4434889.48
96	962973.10	4434892.25
97	962980.70	4434888.81
98	962982.54	4434885.05
99	962985.30	4434886.20
100	962983.32	4434892.72
101	962267.62	4434634.04
102	962269.52	4434628.21
103	962275.57	4434626.33
104	962272.90	4434617.94
105	962266.88	4434619.84
106	962263.93	4434621.42
107	962262.09	4434624.19
108	962262.06	4434627.14
109	962263.48	4434631.25

2.4. Перечень координат характерных точек границ зон планируемого размещения линейных объектов, подлежащих реконструкции в связи с изменением их местоположения

Координаты характерных точек границ зон планируемого размещения линейных объектов, подлежащих реконструкции в связи с изменением их местоположения из зон планируемого размещения линейных объектов, в проекте планировки территории отсутствуют.

2.5. Предельные параметры разрешенного строительства, реконструкции объектов капитального строительства, входящих в состав линейных объектов в границах зон их планируемого размещения

Предельные параметры разрешенного строительства, реконструкции объектов капитального строительства, входящих в состав линейного объекта в границах зон планируемого размещения в проекте планировки территории не подлежат установлению.

Учитывая основные технические характеристики проектируемого объекта, проектом планировки территории определена граница зоны планируемого размещения.

Общая площадь зоны планируемого размещения проектируемого объекта составляет 3,3000 га.

Граница зоны планируемого размещения проектируемого объекта установлена в соответствии с требованиями действующих норм отвода и будет учтена при разработке рабочего проекта.

Соблюдение требований к архитектурным решениям проектируемого объекта, данным проектом планировки территории не предусматриваются.

2.6. Информация о необходимости осуществления мероприятий по защите сохраняемых объектов капитального строительства (здание, строение, сооружение, объекты, строительство которых не завершено), существующих и строящихся на момент подготовки проекта планировки территории, а также объектов капитального строительства, планируемых к строительству в соответствии с ранее утвержденной документацией по планировке территории, от возможного негативного воздействия в связи с размещением линейных объектов

В проектной документации необходимо предусмотреть комплекс мероприятий по защите сохраняемых объектов капитального строительства (здание, строение, сооружение, объекты, строительство которых не завершено), существующих и строящихся на момент подготовки проекта планировки территории, а также объектов капитального строительства, планируемых к строительству в соответствии с ранее утвержденной документацией по планировке территории, от возможного негативного воздействия в связи с размещением линейного объекта.

2.7. Информация о необходимости осуществления мероприятий по сохранению объектов культурного наследия от возможного негативного воздействия в связи с размещением линейных объектов

Согласно заключению службы государственной охраны объектов культурного наследия ХМАО – Югры на территории участка, испрашиваемого под хозяйственную деятельность, объектов культурного наследия, включенных в единый государственный реестр объектов культурного наследия (памятников истории и культуры) народов Российской Федерации, выявленных объектов культурного наследия либо объектов, обладающих признаками объекта культурного наследия, не имеется.

Испрашиваемый земельный участок расположен вне зон охраны/защитных зон объектов культурного наследия.

Необходимости в осуществлении мероприятий по сохранению объектов культурного наследия от возможного негативного воздействия в связи с размещением линейного объекта нет.

2.8. Информация о необходимости осуществления мероприятий по охране окружающей среды

В проектно-сметной документации необходимо предусмотреть комплекс мероприятий по охране окружающей среды.

2.9. Информация о необходимости осуществления мероприятий по защите территории от чрезвычайных ситуаций природного и техногенного характера, в том числе по обеспечению пожарной безопасности и гражданской обороне

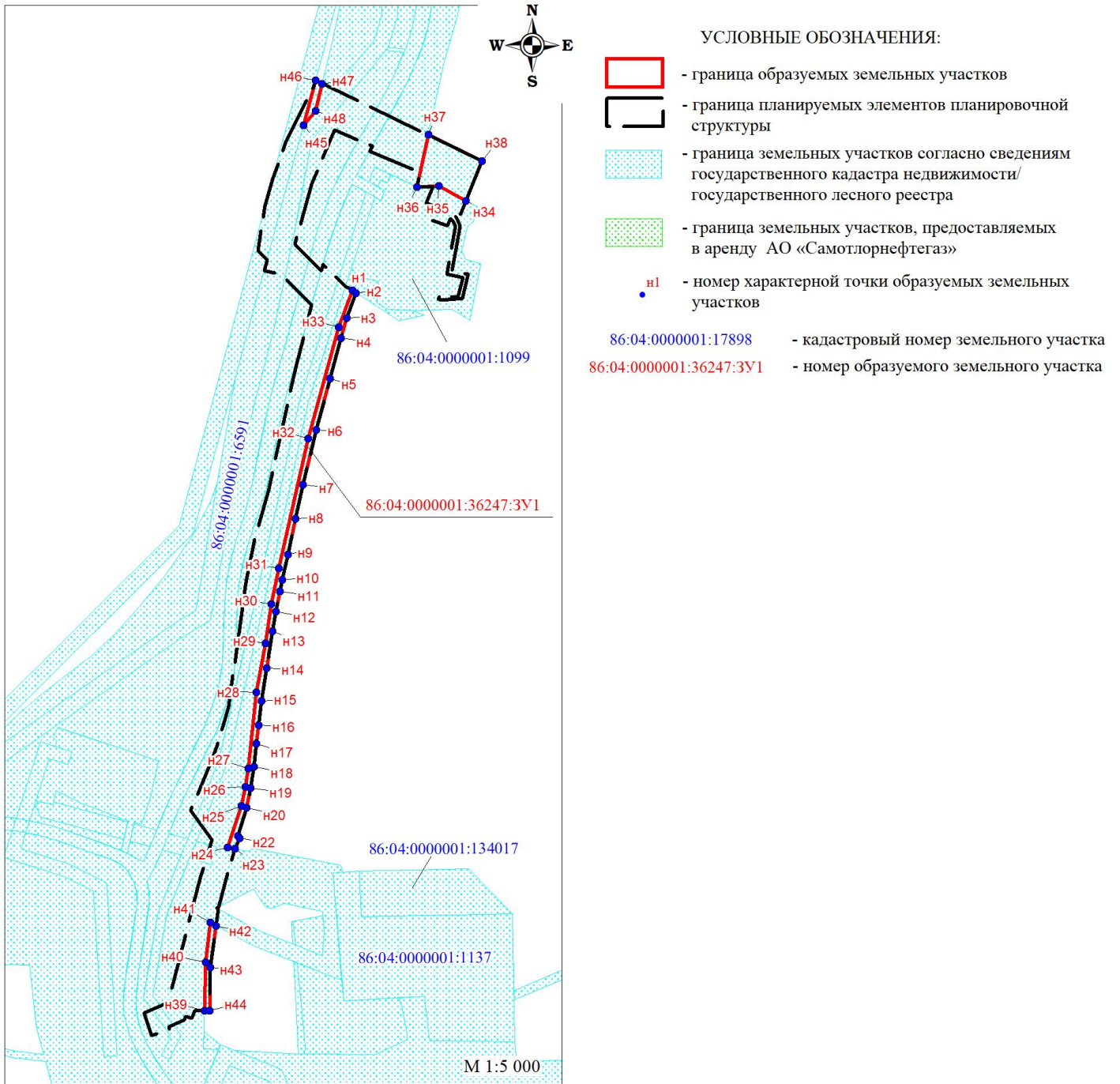
Мероприятия по защите территории от чрезвычайных ситуаций природного и техногенного характера, в том числе по обеспечению пожарной безопасности и гражданской обороне необходимо предусмотреть в проектно-сметной документации.

Основная часть проекта межевания территории

1. Проект межевания территории. Графическая часть

1.1. Чертеж межевания территории

Основная часть проекта межевания территории для размещения объекта
 «Самотлорское месторождение. Нефтегазосборный трубопровод 0,890 км»
 Землепользователь: АО «Самотлорнефтегаз»



2. Проект межевания территории. Текстовая часть

2.1. Перечень образуемых земельных участков

Таблица 1

Условные номера образуемых земельных участков	Номера характерных точек образуемых земельных участков	Кадастровые номера земельных участков, из которых образуются земельные участки	Площадь образуемых земельных участков, га	Способы образования земельных участков	Вид разрешенного использования образуемых земельных участков	Сведения об отнесении (неотнесении) образуемых земельных участков к территории общего пользования	Условные номера образуемых земельных участков, кадастровые номера или иные ранее присвоенные государственные учетные номера существующих земельных участков, в отношении которых предполагаются их резервирование и (или) изъятие для государственных или муниципальных нужд, их адреса или описание местоположения, перечень и адреса расположенных на таких земельных участках объектов недвижимого имущества (при наличии сведений о них в Едином государственном реестре недвижимости)	Сведения об отнесении образуемого земельного участка к определенной категории земель (в том числе в случае, если земельный участок в связи с размещением линейного объекта подлежит отнесению к определенной категории земель в силу закона без необходимости принятия решения о переводе земельного участка из состава земель этой категории в другую) или сведения о необходимости перевода земельного участка из состава земель одной категории в другую
86:04:0000001:36247:ЗУ1	н1-н48	86:04:0000001:36247	0.5026	Образование ЗУ путем раздела ЗУ с кадастровым номером 86:04:0000001:36247 с сохранением исходного в измененных границах	Строительство, реконструкция, эксплуатация линейных объектов	Не относится к территории общего пользования	-	Земли лесного фонда

Целевое назначении лесов, вид (виды) разрешенного использования
лесного участка, количественные и качественные характеристики лесного
участка, сведения о нахождении лесного участка в границах особо защитных
участков лесов

Характеристика лесного участка: 86:04:0000001:36247:3У1

Таблица 2

Целевое назначение лесов	Участковое лесничество/ урочище при наличии)	Лесной квартал	Лесотаксационный выдел	Преобладающая порода	Площадь(га)/ запас древесины (куб.м)	В том числе по группам возраста древостоя (га / куб. м)			
						молодняки	средневозрастны е	приспевающие	спелые и перестойные
1	2	3	4	5	6	7	8	9	10
Трубопровод технологический (Нефтегазосборный трубопровод от куста скважин №1101 до точки врезки в нефтегазосборный трубопровод куста скважин №1304)									
Эксплуатационные	Нижневартовское/ Нижневартовское/ Нижневартовское	40 7	1	--	0,0019 / --	Трасса коммуникаций			
Эксплуатационные	Нижневартовское/ Нижневартовское/ Нижневартовское	40 7	26	--	0,0187 / --	Озеро			
Эксплуатационные	Нижневартовское/ Нижневартовское/ Нижневартовское	40 7	30	--	0,0032 / --	Болото			
Эксплуатационные	Нижневартовское/ Нижневартовское/ Нижневартовское	40 7	38	--	0,2141 / --	Болото			
Эксплуатационные	Нижневартовское/ Нижневартовское/ Нижневартовское	40 7	43	--	0,1861 / --	Болото			
Эксплуатационные	Нижневартовское/ Нижневартовское/ Нижневартовское	40 7	46	Б	0,0415 / 0	--	0,0415/0	--	--
Эксплуатационные	Нижневартовское/ Нижневартовское/ Нижневартовское	40 7	49	Б	0,0371 / 1	--	0,0371/1	--	--
Итого:					0,5026 / --	--	0,0786	--	--
Всего:					0,5026 / --	--	0,0786/1	--	--

Средние таксационные показатели насаждений лесного участка

Таблица 3

Целевое назначение	Лесной квартал/ Лесотаксационный выдел	Преобладающая порода	Состав	Возраст	Бонитет	Полнота	Средний запас древесины (куб. м/га)			
							молодняки	средневозрастные	приспевающие	спелые и перестойные
1	2	3	4	5	6	7	8	9	10	11
Эксплуатационные	407/46	Б	8Б2С	30	5	0.4	--	10	--	--
Эксплуатационные	407/49	Б	8Б2С	30	5	0.4	--	20	--	--

Сведения об особо защитных участках лесов (ОЗУ), особо охраняемых природных территориях (ООПТ), зонах с особыми условиями использования территорий на проектируемом лесном участке

Таблица 4

Наименование участкового лесничества	Наименование урочища (при наличии)	Виды ОЗУ, наименование ООПТ, виды зон с особыми условиями использования территорий	Перечень лесных кварталов или их частей	Перечень лесных выделов или их частей	Площадь (га)
1	2	3	4	5	6
-	-	-	-	-	-

Сведения об обременениях: обременений нет.

2.2. Перечень координат характерных точек образуемых земельных участков

Номер характерной точки	Координаты		н33	962883.28	4434784.74
	X	Y			
86:04:0000001:36247:3У1					
н1	962915.76	4434796.94	н34	962994.89	4434897.41
н2	962913.66	4434800.19	н35	963007.75	4434873.37
н3	962891.57	4434792.10	н36	963007.21	4434853.98
н4	962873.62	4434786.96	н37	963052.99	4434863.95
н5	962838.10	4434777.43	н38	963029.99	4434911.64
н6	962793.09	4434764.95	н39	962281.11	4434666.23
н7	962744.88	4434753.24	н40	962323.90	4434667.26
н8	962714.87	4434746.87	н41	962358.76	4434671.42
н9	962683.06	4434740.01	н42	962356.01	4434676.61
н10	962660.61	4434735.16	н43	962319.41	4434671.61
н11	962650.54	4434733.06	н44	962281.02	4434670.88
н12	962633.11	4434729.66	н45	963061.51	4434753.69
н13	962615.34	4434726.53	н46	963101.03	4434764.35
н14	962582.83	4434721.40	н47	963098.22	4434770.15
н15	962554.03	4434716.98	н48	963074.29	4434764.33
н16	962532.97	4434714.39			
н17	962516.68	4434712.19			
н18	962496.17	4434710.11			
н19	962477.50	4434707.24			
н20	962460.29	4434703.55			
н21	962435.02	4434696.05			
н22	962433.19	4434697.43			
н23	962423.77	4434693.43			
н24	962425.02	4434686.74			
н25	962461.36	4434698.94			
н26	962478.36	4434702.54			
н27	962494.84	4434705.08			
н28	962561.62	4434712.24			
н29	962605.04	4434720.24			
н30	962639.26	4434725.38			
н31	962670.92	4434731.82			
н32	962785.36	4434757.76			

2.3. Сведения о границах территории, применительно к которой осуществляется подготовка проекта межевания, содержащие перечень координат характерных точек таких границ в системе координат, используемой для ведения Единого государственного реестра недвижимости. Координаты характерных точек границ территории, применительно к которой осуществляется подготовка проекта межевания, определяются в соответствии с требованиями к точности определения координат характерных точек границ, установленных в соответствии с Градостроительным кодексом Российской Федерации для территориальных зон

Сведения отсутствуют.

2.4. Вид разрешенного использования образуемых земельных участков, предназначенных для размещения линейных объектов и объектов капитального строительства, проектируемых в составе линейного объекта, а также существующих земельных участков, занятых линейными объектами и объектами капитального строительства, входящими в состав линейных объектов, в соответствии с проектом планировки территории

В соответствии с пунктом 13 части 1 статьи 25 Лесного кодекса Российской Федерации вид разрешенного использования образуемых земельных участков из состава земель лесного фонда устанавливается «Строительство, реконструкция, эксплуатация линейных объектов».

Виды разрешенного использования образуемых земельных участков указаны в таблице 1.